

MIGRAÇÕES & DESENVOLVIMENTO - Exposição Itinerante ROLL-UPS

#whatishome

What is
HOME?

INSTRUÇÕES DE MONTAGEM:

1- Depois de retirar o Roll-Up de dentro do saco, deve começar por armar os pés da base, conforme apresentado na imagem.

2- De seguida, deve encaixar com cuidado, todos os segmentos da vareta de apoio à tela. Os encaixes são fáceis e não devem ser forçados.

3- Após a montagem da vareta, esta deve ser colocada com cuidado no orifício de encaixe que existe para o efeito, na base da estrutura.

4- Só depois da vareta se encontrar devidamente colocada na base, é que a tela deve ser cuidadosamente esticada a partir da base. Tenha em atenção que será necessário proceder a esta operação 2 vezes, uma vez que o Roll-Up é duplo e possui 2 telas (na frente e no verso).

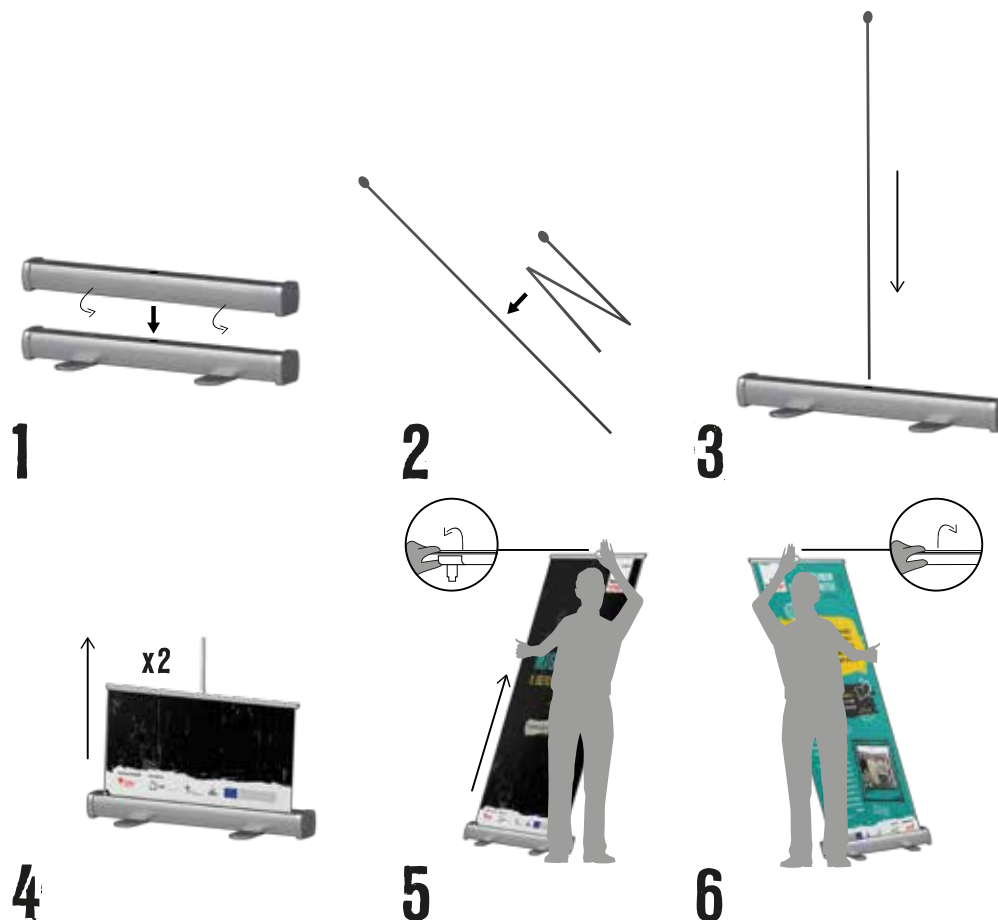
5- Cada uma das telas, depois de devidamente esticadas, deverão ser prendidas no topo do esticador. Para o efeito, há que recliná-las ligeiramente a estrutura na sua direção.

6- Repetir a operação para a segunda tela. Após este procedimento o Roll-Up encontra-se montado e deverá ter o aspeto da Figura A.

MUITO IMPORTANTE: Não use a vareta para esticar a(s) tela(s), pois corre o sério risco de estragar irremediavelmente ambas.

INSTRUÇÕES DE DESMONTAGEM:

Para proceder à desmontagem deverá proceder exatamente do mesmo modo, mas pela ordem inversa, começando por desprender cuidadosamente as telas e deixando que elas suavemente recolham à abertura específica para esse efeito.



RECOMENDAÇÕES IMPORTANTES:

O presente material destina-se a ser utilizado única e exclusivamente no interior, não estando preparado para ser usado nem exibido no exterior.

Seja cuidadoso e mantenha esta estrutura impecável, tal como esperamos que tenha chegado até si.

Caso alguma coisa não se encontre nas devidas condições, avise-nos de imediato, por favor, através do email filipaabecasis@caritas.pt.

A presente estrutura é parte integrante da Exposição Itinerante – Migrações e Desenvolvimento e destina-se a ser usada pelo maior número possível de entidades, ajude-nos por favor, a preservar e manter o Roll-up (estrutura, tela e embalagem de transporte) nas melhores condições possíveis.

