

COVID-19

**COVID'19 PORTUGAL
ACTUALIZAÇÃO DIÁRIA E SEMANAL
(15 A 22 DE MAIO)**

JOSÉ R. PIRES MANSO

ÍNDICE

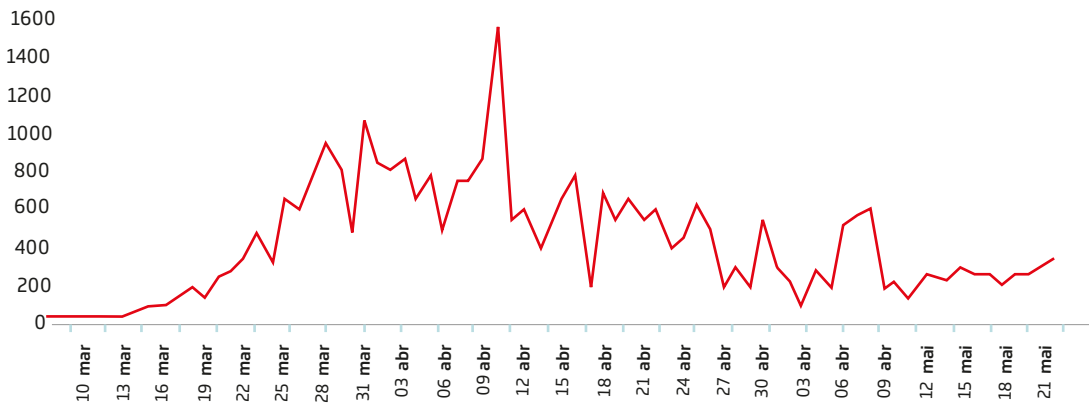
- N° de casos infectados
 - N° mortos
 - Tendências
 - Letalidade
-

SUMÁRIO EXECUTIVO

Apresentamos seguidamente os comentários e gráficos semanais e diários como é habitual às sextas-feiras. A ideia que fica é que se está a controlar minimamente a pandemia apesar de persistirem sempre para cima de 200 infetados diários e mais de uma dezena de óbitos em cada 24 horas. Estes valores, com o desconfinamento a decorrer, parecem aceitáveis dada a perigosidade de uma pandemia como esta. Como se está a verificar em diversos países do mundo: EUA, Rússia, Brasil, China, Espanha, França, Itália, Reino Unido (UK), entre outros. Felizmente, desta vez, não fomos tão atingidos como noutros casos. Mas nada está ganho, por enquanto. Todos os cuidados são poucos. A segunda vaga deverá coltar daqui a alguns meses.

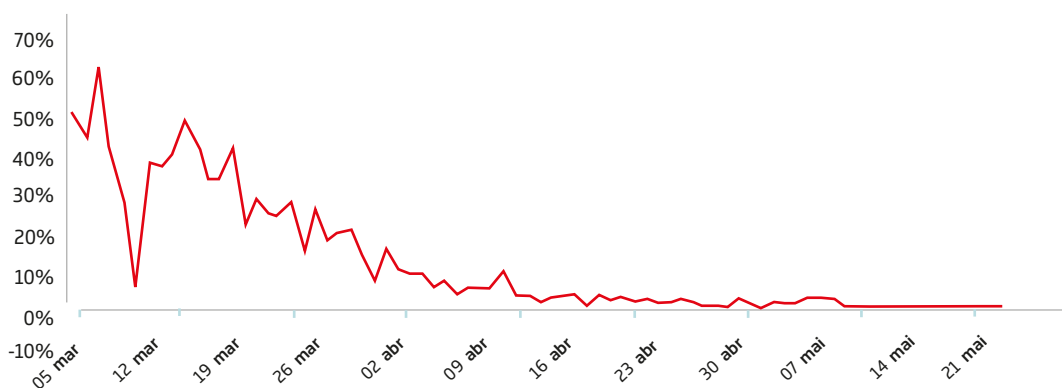
COVID'19: ANÁLISE DOS DADOS E GRÁFICOS DA SITUAÇÃO PORTUGUESA

Covid-19 em Portugal
Casos de Infectados Diários



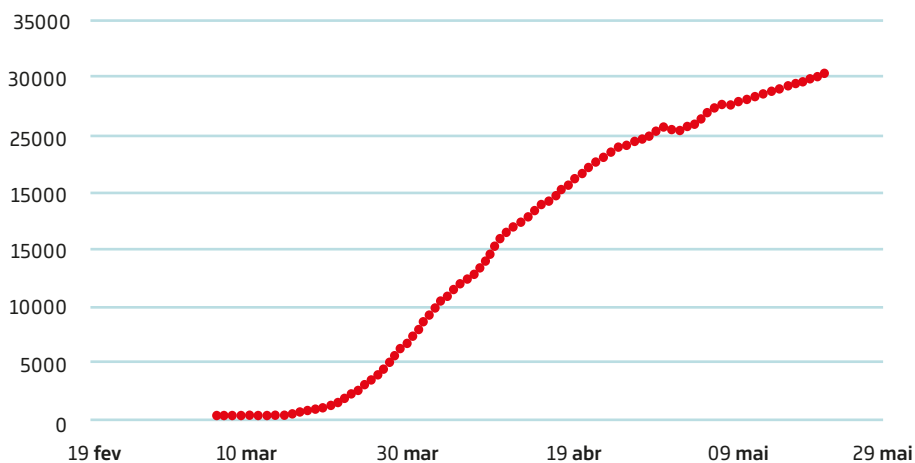
Os nºs de infetados semanais diários oscilaram entre os 173 do dia 18 e os 264 do dia 15 com uma média de 228. A tendência semanal é estacionária com ligeiro acréscimo. Os valores até ontem foram: 15-mai->264, 16-mai->227, 17-mai->226, 18-mai->173, 19-mai->223, 20-mai->228, 21-mai->252 ontem. Nas últimas 24 horas houve +288 infetados.

Taxa de Variação % Diária dos Infetados



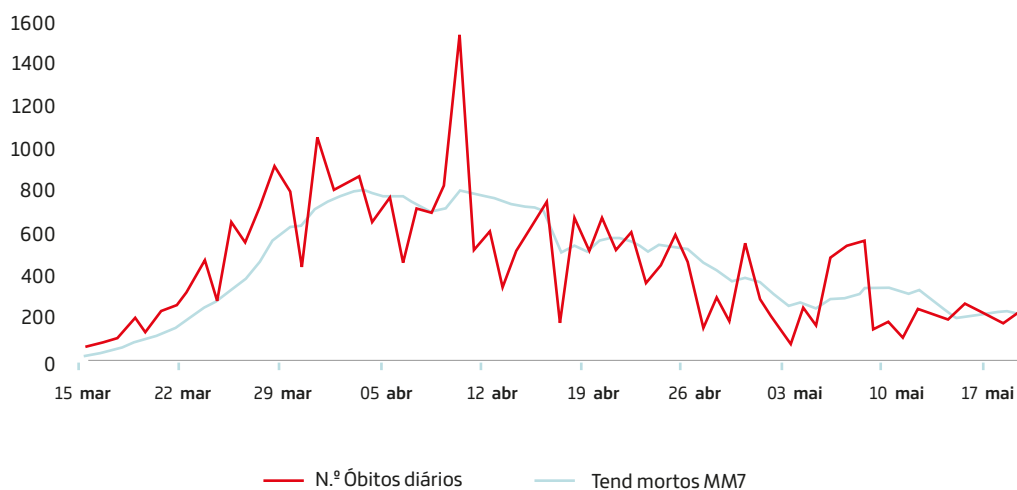
As taxas de variação diárias do nº de infetados têm tido poucas oscilações ao longo da semana: os valores ao longo da semana oscilaram entre o 0.6% do dia 18 e o 0.9 do dia 15. A série completa é a seguinte: 15-mai->0,9%, 16-mai->0,8%, 17-mai->0,8%, 18-mai->0,6%, 19-mai->0,8%, 20-mai->0,8%, 21-mai->0,8%, 22-mai->1.0%, hoje.

Casos acumulados em Portugal Infetados totais



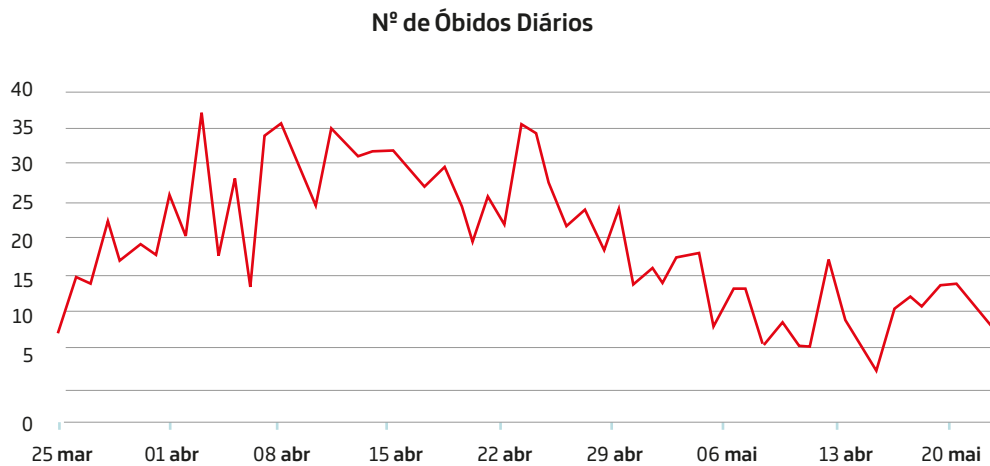
A curva dos infetados da semana foi crescendo com uma média de 228 já atrás referida. Até ao dia de hoje os valores foram 28583 (dia 15), 28810, 29036, 29209, 29432, 29660, 29912 (ontem) e 30200 hoje. Gostaríamos que a curva aplanasse mais rápido, mas isso parece não estar nem dever vir a acontecer.

Tendências a mais Longo Prazo – Infetados



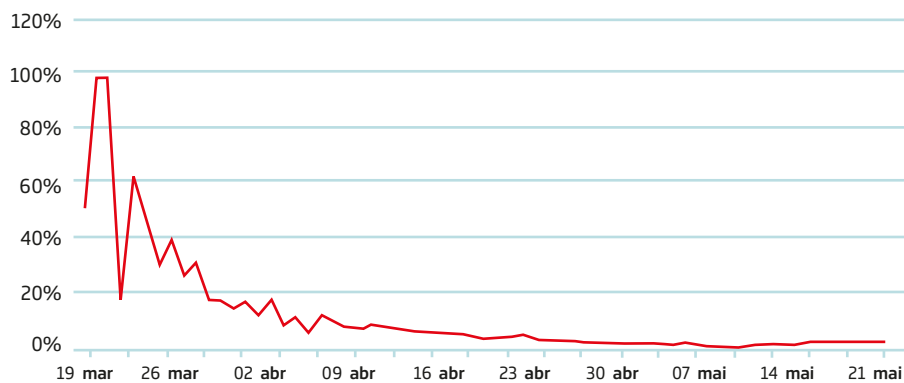
A tendência semanal de infetados diários é estacionária a ligeiramente crescente, mas pouco, oscilando algumas unidades acima dos 220. Pensamos que se vá manter com este andamento nos próximos tempos. deixa muito tranquilos porque pode ser o retomar de um processo que se queria terminado desde 10 de abril.

MORTOS



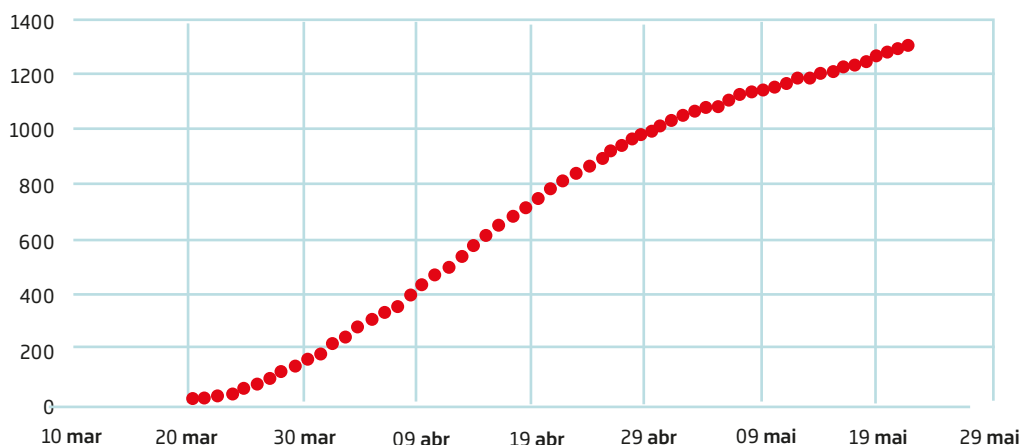
O nº de mortos começou a subir ligeiramente depois de no dia 15 termos tido o seu menor número 15. O valor maior da semana foi registado em 19 com 16 óbitos. Vão em lento crescimento como se pode ver na série semanal: 15-mai->6, 16-mai->13, 17-mai->15, 18-mai->13, 19-mai->16, 20-mai->16, 21-mai->14, ontem e 12 em 22-maio, ou seja, hoje, -2 do que ontem.

Taxas de Variação % dos Óbitos Diários e Semanal



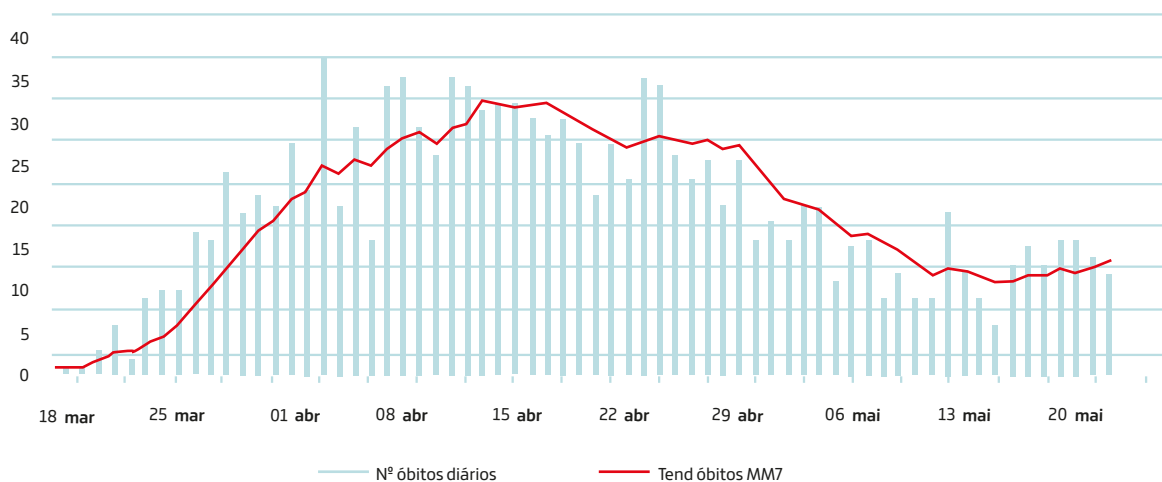
A taxa de variação diária do nº de óbitos tem sofrido ligeiras alterações ao longo da semana entre 0.5% do dia 15 e 1.2% dos dias 19 e 20. A sequência é a seguinte: 0,5% (dia 15), 1,1%, 1,2%, 1,1%, 1,3%, 1,3%, 1,1% e 0.9% hoje, -0.2%. Não são de esperar grandes oscilações nos próximos dias pois o falecidos não tenderão para 0 nos próximos tempos nem deverão crescer significativamente uma vez que a situação parece estar minimamente controlada pelo SNS, mesmo depois do início do desconfinamento.

Nº. Óbitos Acumulados Óbitos até 8 maio



A curva dos falecidos acumulados até hoje foi crescendo ao longo da semana com tendência ao aplainamento, mas sem deixar de crescer pelo menos uma dezena de óbitos por dia com exceção do dia 15 que só cresceu 6 unidades. Os últimos valores foram: 1190 dia 15, 1203, 1218, 1231, 1247, 1263, 1277 e 1288 hoje dia 22 (+288 do que ontem).

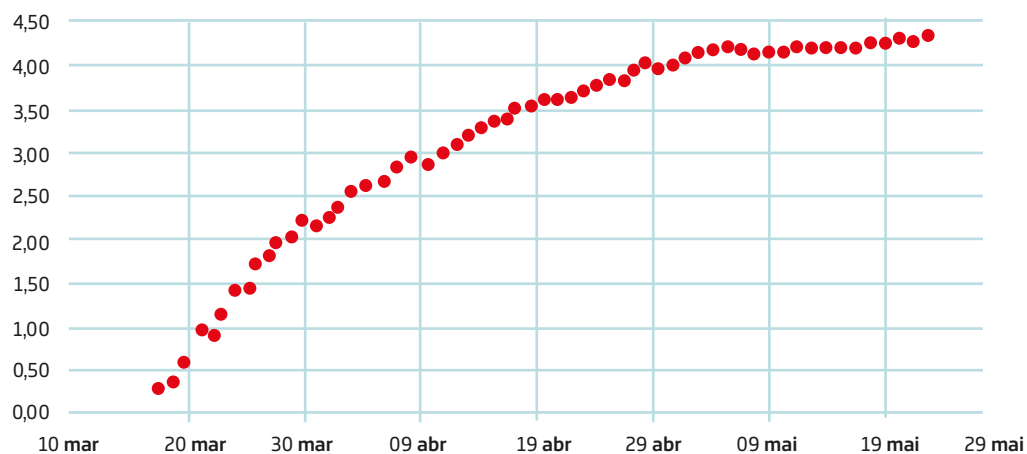
Óbitos Diários e sua tendência



A linha de tendência do nº de óbitos interrompeu nesta semana a linha descendente que trazia para praticamente estacional ou até crescer ligeiramente. Estamos convencidos das razões já expostas acima que os valores não sofreram grandes oscilações nem para cima nem para baixo nos próximos tempos. Os valores têm oscilado entre 10,9 e 12,3 como se pode ver pela sequência: 10,9 dia 15, 11,0, 11,9, 11,9, 12,4, 12,0, 12,6 ontem e 13,3 hoje, +0,7 do que ontem.

LETALIDADE

Taxa de Letalidade ou Mortalidade entre os Infetados (%)



A curva que nos dá a taxa de letalidade ou de mortalidade entre os infetados tem vindo a crescer ligeiramente ao longo da semana e assim pensamos que deverá continuar, sempre ligeiramente acima dos 4 mortos por 100 infetados. A sequência semanal (%) foi: 15-mai->4,16, 16-mai->4,18, 17-mai->4,19, 18-mai->4,21, 19-mai->4,24, 20-mai->4,26, 21-mai->4,27, e 4.26 hoje 22-maio, -0.01% do que ontem. A curva tende a aplanar, mas lentamente. Os valores estão em linha com o que acontece lá fora.

Fonte: Dados e taxa de propagação: DGS

Elaborado em 2020-5-22 por José Ramos Pires Manso

